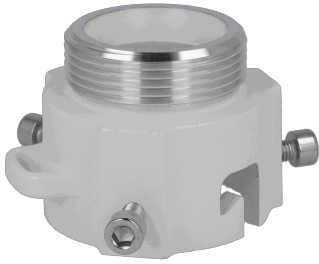




Rosca de adaptação

PFA114



MATERIAL E DIMENSÕES

Dimensões	<b>50 x 60 (Ø) mm</b>
Material	<b>Alumínio</b>
Peso líquido	<b>260 g</b>
Peso suportado	<b>7000 g</b>
Tipo de rosca	<b>G1 1/2"</b>

AMBIENTE

Temperatura de operação	<b>-40 °C ~ 60 °C</b>
Uso	<b>Interior / Exterior</b>
Humidade máxima	<b>90%</b>

INFORMAÇÕES GERAIS

Tipo de suporte

**Rosca de adaptação**

