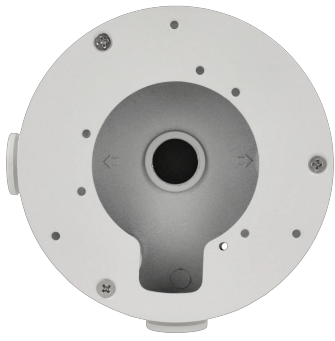


MOVOK
ACCESSORIES

Anschlussbox

VK-BOX-TP1



MATERIAL UND ABMESSUNGEN

Installation	Wand
Abmessungen	34.2 x 122 (Ø) mm
Material	Aluminiumlegierung
Gewicht mit Verpackung	500 g
Farbe	Weiss

ALLGEMEINE INFORMATIONEN

Art der Halterung	Anschlussbox
Form	Runde

